



RÉSEAU
PUBLIC

ardn

ARDÈCHE DRÔME NUMÉRIQUE



LA FIBRE POUR TOUS !

www.ardechedromenumerique.fr



RÉSEAU
PUBLIC



ARDÈCHE DRÔME NUMÉRIQUE

2

À la maison, en entreprise, à l'école
ou dans les établissements de santé...

le numérique révolutionne nos sociétés.

Les besoins d'échanges de données liés
à ces nouveaux usages sont considérables.

On peine même à en voir les limites.

Pour y répondre, la fibre est LA solution durable !

En Ardèche et en Drôme, les opérateurs privés
vont déployer la fibre sur 64 communes seulement.

Pour les 636 communes restantes, une intervention
publique est nécessaire pour que personne

ne soit exclu du très haut débit.

C'est la mission d'ADN (Ardèche Drôme Numérique),
qui déploie un vaste réseau public de fibre optique.

Ce grand projet d'aménagement, aussi important
que l'installation de l'électricité ou du téléphone,

prendra seulement 8 ans.

Objectif : la fibre pour tous d'ici 2025 !

**AVEC ADN,
VOS COLLECTIVITÉS SE MOBILISENT !**

En créant ADN en 2007, le Département de l'Ardèche,
le Département de la Drôme et la Région Auvergne-Rhône-
Alpes se sont unis pour assurer un service public du
numérique, partout sur le territoire. Les intercommunalités
ont depuis rejoint ce syndicat mixte pour participer
au grand chantier de déploiement de la fibre à la maison !

LES + DE LA FIBRE

CE FIL DE VERRE TRANSPARENT, PLUS FIN QU'UN CHEVEU, EST CAPABLE DE TRANSPORTER UNE TRÈS GRANDE QUANTITÉ DE DONNÉES À LA VITESSE DE LA LUMIÈRE. PLUS PERFORMANTE, LA FIBRE VA PROGRESSIVEMENT REMPLACER L'ADSL, QUI S'APPUIE SUR LE RÉSEAU TÉLÉPHONIQUE CUIVRE. ADIEU LES LENTEURS DE CONNEXION, LES BUGS OU L'IMAGE QUI SE FIGE !

+ VITE

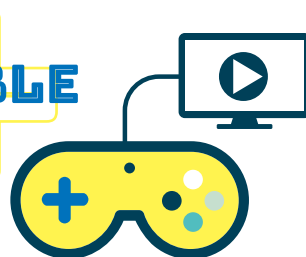


Téléchargez
200 photos en 8 s
(500 Mbit/s)
au lieu de 4 min
avec l'ADSL
(15 Mbit/s).

Des débits de 100 Mbit/s, 200 Mbit/s voire **plus de 1 Gbit/s** selon les abonnements (contre moins de 30 Mbit/s pour l'ADSL) !

+ STABLE

Jouez en ligne avec des temps de réponse quasi instantanés !



Un **débit optimal** pour recevoir ou envoyer des données, quel que soit l'éloignement de votre logement du nœud de raccordement optique*.

* Local vers lequel convergent les lignes des abonnés d'un même quartier ou d'une même ville.

TOUS ENSEMBLE !



Télétravaillez en toute sérénité, même quand le reste de la famille tweete, poke, skype ou tchate !

Une utilisation possible de **plusieurs appareils en simultanée**.

À LA POINTE !



Profitez d'une qualité de son et d'image exceptionnelle sur votre télévision et contrôlez vos équipements domotiques à distance !

Un accès aux **toutes dernières technologies et objets connectés**, qui requièrent toujours plus de débit.

SOLIDARITÉ, QUALITÉ DE VIE ET ATTRACTIVITÉ !

Au-delà d'offres TV-Internet-Téléphonie plus performantes, la fibre ouvre bien d'autres possibilités. Pour les entreprises, cet accès au très haut débit est désormais indispensable au quotidien ! Il est aussi le support d'innovations nombreuses, permettant notamment de compenser l'isolement de certaines populations : télémédecine, démarches administratives dématérialisées, soutien scolaire interactif, formation à distance, visites virtuelles...

UN GRAND CHAN

LE DÉPLOIEMENT DE LA FIBRE EST LE PLUS IMPORTANT CHANTIER DE LA DÉCENNIE EN ARDÈCHE ET EN DRÔME. LES TRAVAUX SERONT PROGRESSIVEMENT LANCÉS PARTOUT SUR LE TERRITOIRE, PAR POCHE DE 2 000 FOYERS ENVIRON. PREMIERS SECTEURS CONCERNÉS : CEUX OÙ LES DÉBITS SONT PARTICULIÈREMENT FAIBLES (MOINS DE 4 MÉGABITS PAR SECONDE) !

- Le réseau fibre actuel
- Le réseau fibre en 2025
- Zone de déploiement privé
- ◆ Ville



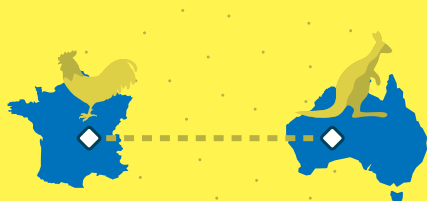
Pour réaliser ces grands travaux, ADN s'appuie sur un premier réseau structurant, déployé ces 10 dernières années.

Il raccorde aujourd'hui :

- Tous les hôpitaux, collèges et lycées publics du territoire,
- 262 zones d'activités,
- 3 500 entreprises clientes.



TIER PUBLIC !



**16 000 KM
DE FIBRE**

à déployer d'ici 2025
la distance entre
la France et l'Australie !

**DE NOUVEAUX
FOYERS
ÉLIGIBLES
CHAQUE ANNÉE**



**UN INVESTISSEMENT
SOLIDAIRE**

467 MILLIONS D'EUROS

**SOIT 1 500 EUROS PAR PRISE
(1 PRISE = 1 FOYER)**

**UNE CHANCE
POUR L'EMPLOI**

+ DE 400 SALARIÉS MOBILISÉS

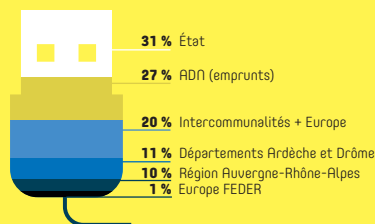
au plus fort des chantiers.

DES EMBAUCHES

sur le territoire.

DE NOUVEAUX MÉTIERS

pour entretenir et exploiter
le réseau ensuite.



**DES TERRITOIRES
SOLIDAIRES**

Les zones rurales à faible densité d'habitat
ou très montagneuses sont plus difficiles à raccorder
que les zones plus denses. Malgré tout, la participation
de chaque financeur se calcule sur la base d'un montant unique
par foyer à raccorder de 1 500 €. Une solidarité sans laquelle
la couverture de certains territoires serait impossible.



DÉPLOIEMENT

LES ÉTAPES CLÉS

AVANT DE POUVOIR SOUSCRIRE À UNE OFFRE FIBRE AUPRÈS D'UN OPÉRATEUR, PLUSIEURS ÉTAPES DEVONT ÊTRE FRANCHIES. EXPLICATIONS.



ÉTUDES

- **Vérification des adresses** de chaque logement.
- **Repérage des réseaux** aériens et souterrains existants (téléphoniques et électriques).
- **Tracés définitifs** du futur réseau fibre.

Durée prévisionnelle : 9 à 12 mois



TRAVAUX

- **Installation des locaux techniques et des armoires de rue.**
- **Déploiement de la fibre** : en aérien (sur des poteaux existants) ou en souterrain (dans des fourreaux existants ou dans de nouvelles tranchées).

Durée prévisionnelle : 6 à 9 mois

Pour réduire les coûts et les délais, environ 90 % de la fibre déployée empruntera des infrastructures existantes.



ARRIVÉE DES OPÉRATEURS

- **Commercialisation** du réseau auprès des opérateurs.
- **Activation** de leurs offres.

Durée : 3 mois



RACCORDEMENT DE VOTRE LOGEMENT

- **Souscription d'une offre** auprès d'un des opérateurs présents.
- **Installation de la fibre** dans votre logement (pose d'une prise terminale optique).

À QUAND LA FIBRE CHEZ MOI ?

Pour savoir quand votre logement sera éligible, rendez-vous sur le site d'ADN !
Découvrez également la liste des opérateurs présents sur le réseau.
Avant de souscrire, pensez à comparer les offres.

www.ardechedromenumerique.fr



PRÉPAREZ-VOUS !

MÊME SI LES TRAVAUX
N'ONT PAS ENCORE
COMMENCÉ SUR VOTRE
SECTEUR, VOUS POUVEZ
DÉJÀ AGIR POUR
FACILITER VOTRE FUTUR
RACCORDEMENT.

VOUS AVEZ UNE ADRESSE VALIDE ?

Un numéro et un nom de rue seront obligatoires pour souscrire, le moment venu, une offre fibre auprès d'un opérateur. Si ce n'est pas le cas, renseignez-vous auprès de votre mairie pour savoir si la réalisation d'un plan d'adressage est en cours.

VOUS HABITEZ EN IMMEUBLE COLLECTIF ?

Avant d'installer la fibre dans votre logement, **une convention doit être signée entre ADN et la copropriété**. Contactez votre syndic pour faire part de votre intérêt à vous raccorder et sensibilisez-le à la nécessité de signer cette convention.

VOUS HABITEZ EN MAISON INDIVIDUELLE ?

La fibre empruntera le même chemin que votre ligne téléphonique. Vous devez fournir un passage « en bon état » : **élaguer les arbres alentour** si le passage se fait en aérien ; **vérifier que le fourreau n'est pas bouché** si la ligne est souterraine.

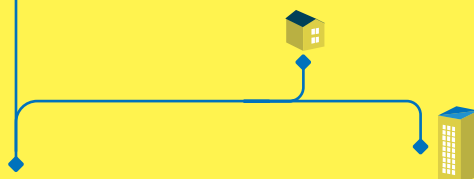


LA FIBRE UN DROIT, UNE CHANCE

L'accès égal à la fibre a été inscrit dans la loi française en 2009. Un propriétaire ne peut donc pas, sauf motif sérieux, s'opposer au raccordement d'un logement ou d'un immeuble. De plus, le raccordement à la fibre permet à un bâtiment de prendre de la valeur :
tout le monde y gagne !



La fibre pour tous

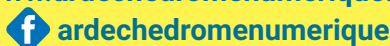


Le réseau public ADN est l'outil indispensable au développement de l'Ardèche et de la Drôme. Nos collectivités ont aujourd'hui la responsabilité de conduire ce grand projet. Une aventure inédite, qui bénéficiera aux générations futures. La compétitivité de notre territoire mais aussi sa cohésion sociale sont en jeu !



0 810 26 07 26 Service 0,05 € / min + prix appel

www.ardechedromenumerique.fr



TERRA PUBLICA Imprimé sur papier 100% recyclé

UN PROJET PORTÉ PAR VOS COLLECTIVITÉS



AVEC LE SOUTIEN DE

